

Modelle per una sera con gli abiti di Lidia Cardinale

La Roma-bene in passerella

di GABRIELLA SASSONE

TAILLEURINI bon-ton e abiti da gran sera scollatissimi sulla schiena, per una seduzione fatale. A indossarli con grazia e un pizzico di malizia non sono top consumate, ma dame salottiere e signore e signorine della Roma bene, top-model per una sera. È stata sempre lei, la Cardinale, a scegliere ancora una volta queste belle signore per presentare a Roma la sua collezione autunno-inverno 2004-2005, dopo il successo riscosso a «Milano-Collezioni» con la moda primavera-estate 2005, con tanto di **Barbara Ensoli**, la ricercatrice anti-Aids, nel *parterre*. **Grethel Coello**, la giovane cubana appena sposata in gran segreto da **Paolo Brosio**, è la testimonial della stilista: esce nel salone del pariolino Hotel Duke per ultima, stretta in un abito da gran sera. E scatena grandi applausi.

Ecco **Vittoria Windisch-Graetz**, **Benedetta Scassellati**, **Ilaria Bianco di San Secondo**, **Patrizia Ghidella**, **Alessandra Segni**, **Giorgia Di Lorenzo**. E ancora, tra le 17 modelle, **rah Hawker Montanari** (moglie dell'imprenditore Gianni); **Manuela Solaro del Borgo** con le figlie **Cristina e Benedetta**; **Patrizia Campagnola**, **Susanna Papini**, **Vanessa Vespa**, **Anna De Chadarevian**, **Beatrice Gianni**.

Non ha resistito ed è andata



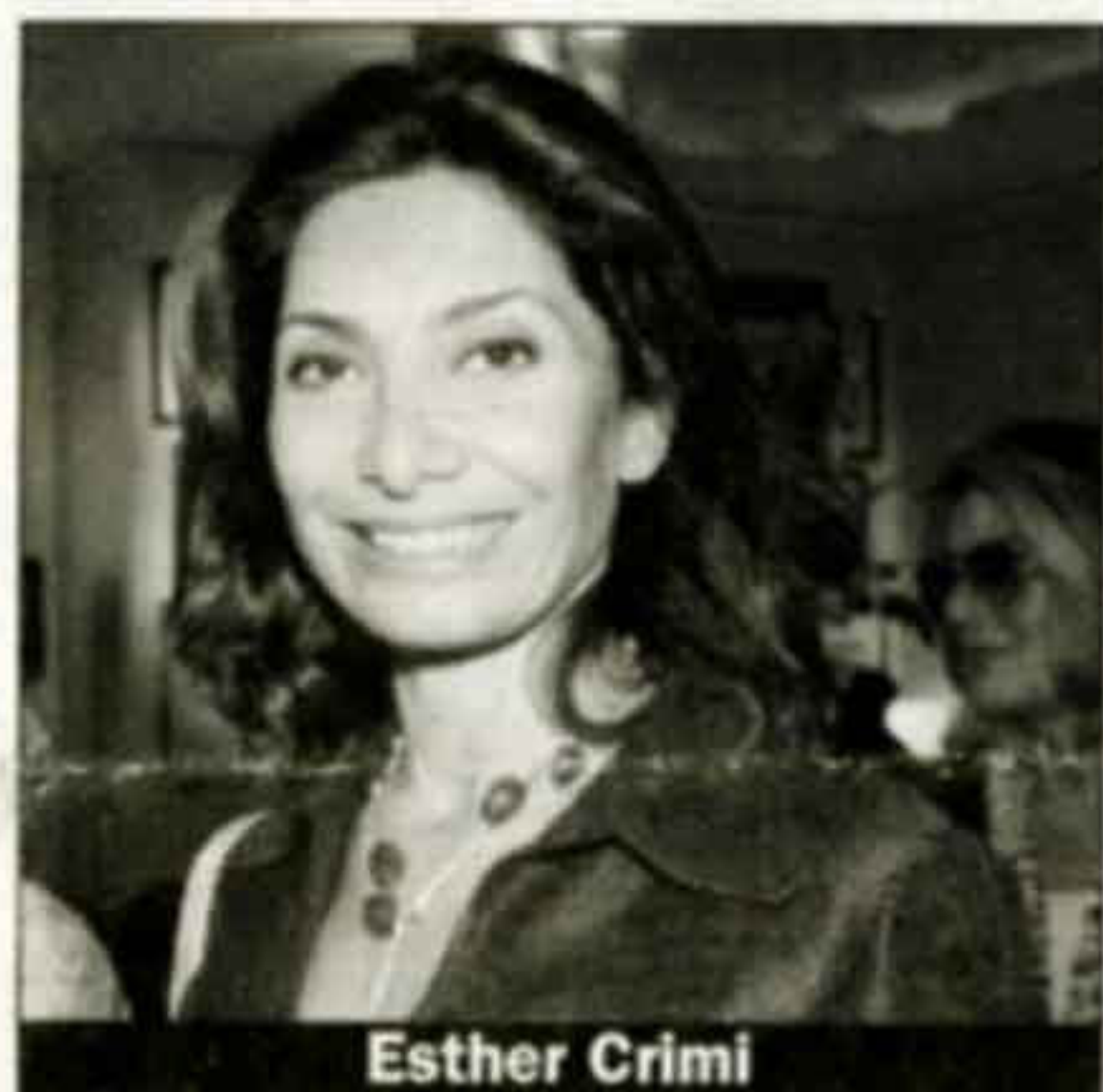
Marta Flavi



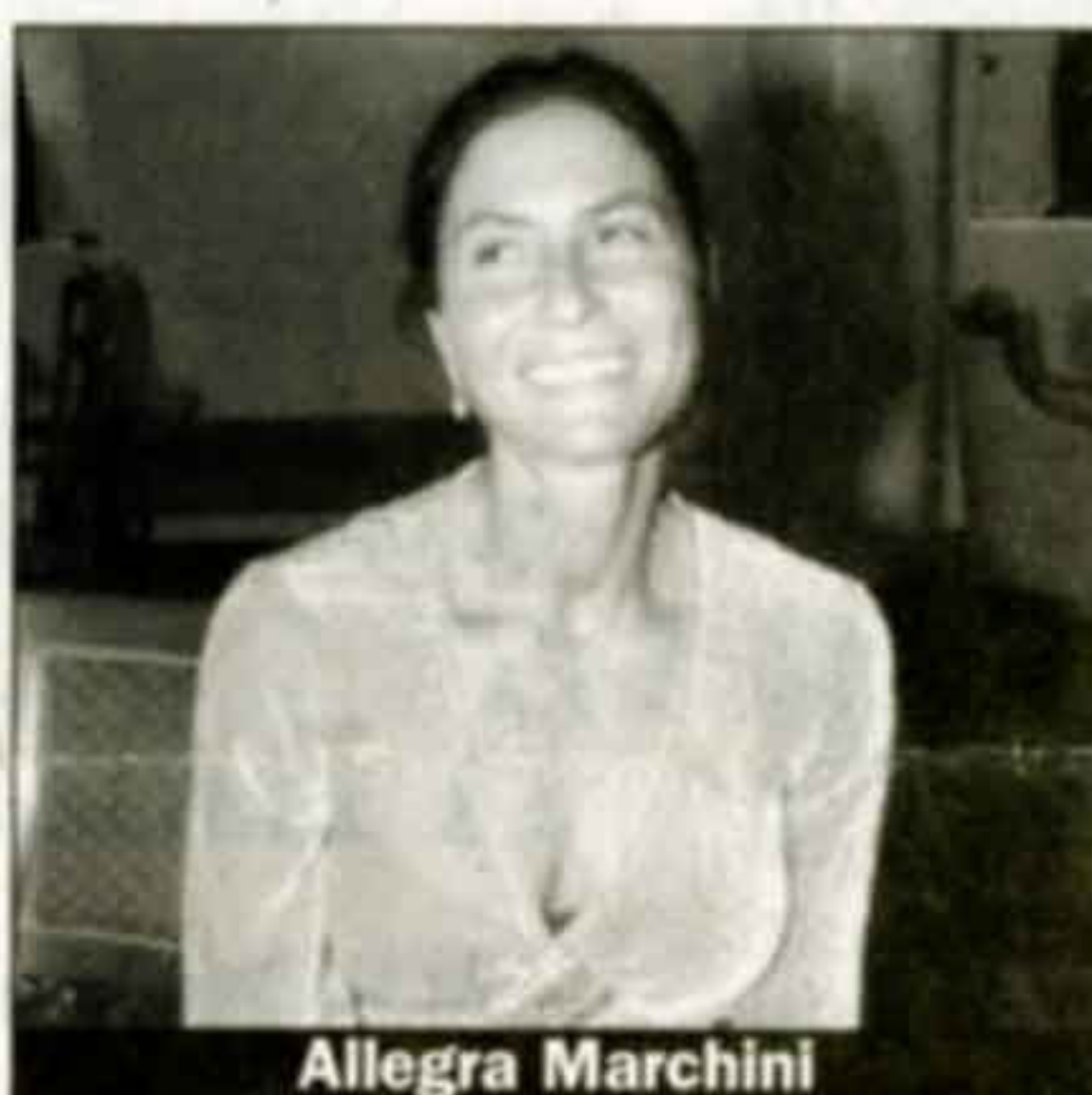
Antonella Romiti



Manuela Solaro con le figlie Cristina e Benedetta



Esther Crimi



Allegra Marchini



Susanna Pescante



Vittoria Windisch

in passerella anche lei, l'organizzatrice per il secondo anno di questo divertente *happening*: **Nicoletta de Nunno Freilino**. Tra i divani del *Duke*, le amiche accorse, impazziscono per quei bomber di seta sa portare come golf e per i trench in capra rasato che sostituisce il cappotto. Applaudono entusiaste la bellissima **Esther Crimi**, moglie dell'

onorevole **Rocco**, con la sorella **Flaminia Patrizi Montoro**, **Allegra Marchini** (consorte del bell' **Alfio**), **Antonella Romiti** (moglie di **Piergiorgio**), **Marta Flavi**, **Ilaria Massimo**, **Alessia Montani di Spinzeri**, **Lucia Violante**, **Ludovica Rossi**, **Assia Grazioli**, **Susanna Pescante**, **Maria Valeria Forlensa** e **Anna Airolti**.

Fotoservizio PIZZI



Lidia Cardinale-Gretel Coello-Nicoletta Friellini